



Dès juin 2024, la saison des feux de forêts (FDF) va débuter. Des applications, flashes infos et sites gouvernementaux sont déployés pour prévenir et sensibiliser les populations. On retrouve, notamment, dans ces nombreux outils la météo des forêts. Mais qu'est-ce que c'est exactement ? **Rescue18** explique...

## Une météo récente

La météo des forêts a été créée en 2023 et n'informe pas sur les incendies en cours ou à venir, mais indique un niveau de danger de feux de forêts établis à partir des prévisions météo et l'état de la sécheresse en cours et dont il faut tenir compte pour les activités et déplacements estivaux.

### Les 4 niveaux de représentation du danger de feux



#### Danger très élevé (rouge)

Les conditions météorologiques rendent le risque de départ et de propagation de feux de forêt et de végétation très élevé comparativement aux normales estivales.



#### Danger élevé (orange)

Les conditions météorologiques aggravent significativement le risque de départ et de propagation de feux de forêt et de végétation comparativement aux normales estivales. Le risque de feux peut être localement très élevé.



#### Danger modéré (jaune)

Les conditions météorologiques n'aggravent pas significativement le risque de départ et de propagation de feux de forêt et de végétation comparativement aux normales estivales. Le risque de feux peut être localement élevé.



#### Danger faible (vert)

Les conditions météorologiques prévues et les dernières précipitations atténuent le risque de départ et de propagation de feux de forêt et de végétation.

Les niveaux d'alertes seront publiés chaque jour dès le mois de juin pour informer la situation en détail.

## Des outils d'informations complémentaires

Voici une liste complémentaire des systèmes d'alerte et de prévention au service de la population :

<https://www.info.gouv.fr/actualite/une-meteo-des-forets-pour-prevenir-les-risques-d-incendies>

<https://meteofrance.com/meteo-des-forets>

<https://fr-alert.gouv.fr>



<https://www.ecologie.gouv.fr/politiques/adaptation-au-changement-climatique>

<https://bdiff.agriculture.gouv.fr>

<https://outil2amenagement.cerema.fr/outils/la-base-donnees-promethee>

<https://meteofrance.com/climadiag-commune>

<https://www.onf.fr>

<https://pnrs.ensosp.fr/Plateformes/Risques/Risques-naturels/Kit-pedagogique-2024-incendies-de-foret>

<https://agriculture.gouv.fr/un-guide-technique-sur-les-obligations-legales-de-debroussaillage-old>

[Kit Pédagogique 2024](#)

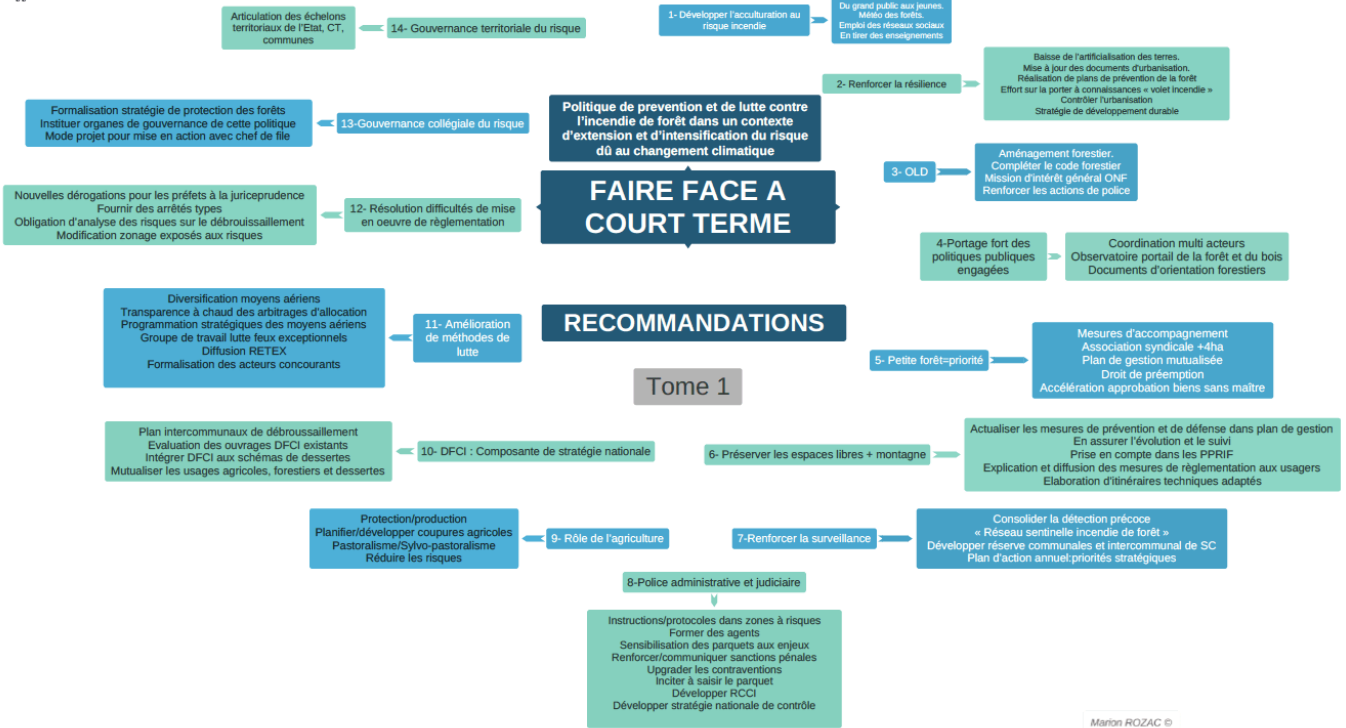
---

## **Des problématiques à appréhender**

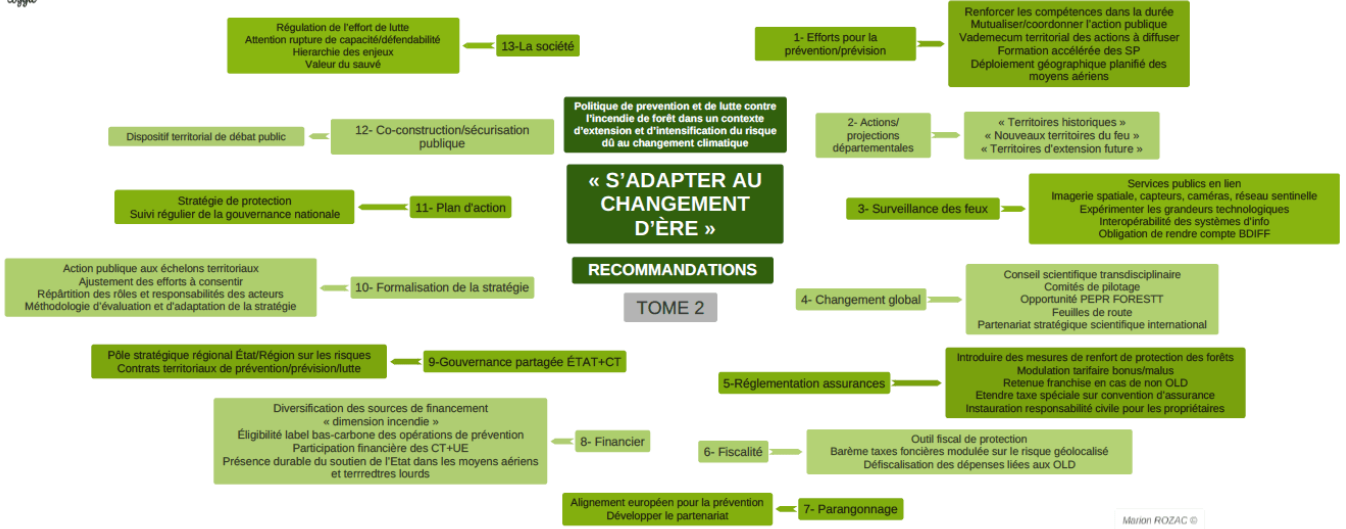
Les derniers rapports TOME 1 et TOME 2 sur la prévention du risque incendie nous rappellent les prérogatives en matière d'efforts à fournir pour désamorcer les problématiques des feux de forêts pour l'avenir.



cogile



cogile

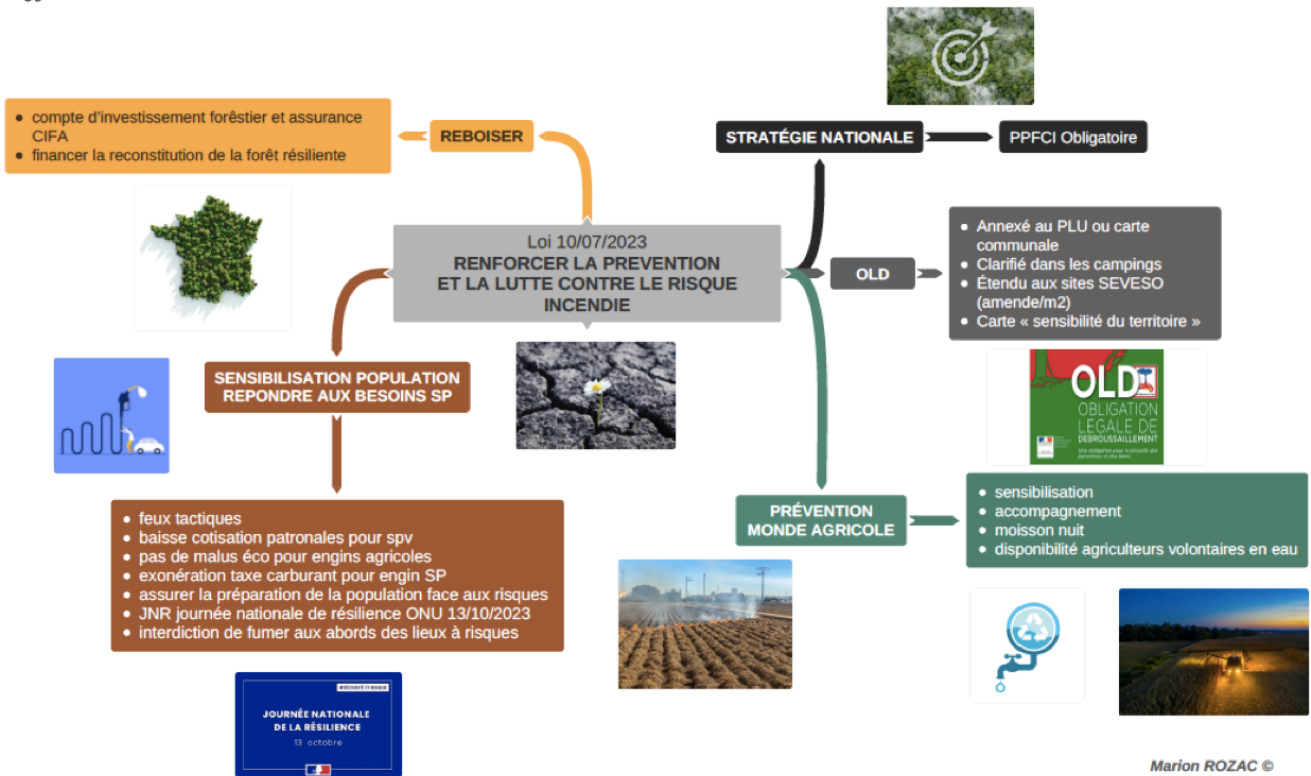


## Tous responsables

Nous sommes tous responsables, et nous devons tous agir avec bienveillance et résilience. Préparons-nous aux règlementations, adoptons les bons gestes, et diffusons les bons réflexes. Selon les retours de 2023, la météo des forêts va

s'étendre à 55 départements cette année, notamment grâce à la création de 17 postes de surveillance de MÉTÉO FRANCE.

coggle



Marion ROZAC ©

## Pour aller plus loin...

[Feu de forêt #1 - Le comportement du bon citoyen](#)

[Feu de forêt #2 \(FDF\) - la sécurité sur intervention](#)

[Feu de Forêt #3 - Les manœuvres FDF offensives](#)

<https://rescue18.com/feu-de-foret-4-les-manoeuvres-defensives-fdf-techniques-ligne-s-appui-points-sensibles>



### **Crédits**

- photo illustration article : météo des forêts - image France Info TV
- cartes mentales : Marion Rozac
- sites du Gouvernement



**Author:** [Marion ROZAC](#)